



Business Process Management

Qualität und Kosten im Griff

Warum Business Process Management?



Erhöhung der Produktivität

Die Vermeidung von Transport- und Liegezeiten durch die elektronische Weiterleitung kann die Durchlaufzeit von Prozessen drastisch senken. Die Automatisierung von Teilabläufen führt zu weiterer Rationalisierung und Kostenersparnis.

Erhöhung der Qualität

Die Abläufe folgen einem definierten Prozessschema, somit ist das Einhalten von Prozessvorgaben gewährleistet. Mittels automatischer Kontrolle von Terminen ist ein "Übersehen" oder "Liegenlassen" nicht mehr möglich. Jeder Schritt im Ablauf wird protokolliert - der Ablauf ist dadurch vollständig dokumentiert. Somit werden die Anforderungen der Qualitätszertifizierungen erfüllt.

Den Überblick behalten

Mittels Reports können Sie jederzeit erfahren, wo ein bestimmter Prozess gerade liegt, wer ihn bis jetzt bearbeitet hat, u.ä. Darüber hinaus liefert das Prozesscockpit die aktuellen Durchlaufzeiten, Arbeitsbelastungen und andere Kennzahlen zu den Abläufen. Auch in Organisationen mit mehreren hundert Mitarbeitern behalten Sie so den Überblick über die Vorgänge.

Flexibilität

Wenn sich Ihre Prozesse/Abläufe ändern, können Sie diese Änderungen in der Modellierungskomponente leicht durchführen. Neue Prozessinstanzen folgen automatisch dem neuen Schema.

Warum @enterprise?

- **Vollständig:** @enterprise enthält alle Komponenten, die für die Automatisierung Ihrer Prozesse nötig sind: Modellierung der Geschäftsprozesse, Ausführung, User-Interface, Dokumentenmanagement, Reporting, Applikationsintegration.
- **Skalierbar:** Vom schnellen Prototypen, der in einigen Tagen erstellt ist, bis zu großen Installationen mit mehreren tausend Benutzern verwenden Sie ein durchgängiges System.
- **Flexibel:** Es werden sowohl hochstrukturierte Prozesse, als auch administrative oder ad-hoc Prozesse unterstützt. Laufzeitfunktionen, wie Delegieren, Zurückgehen oder das Einfügen von Schritten erlauben höchste Flexibilität.
- **Höchste Plattformunabhängigkeit** durch Implementierung in Java, am Client ist nur ein Web-Browser nötig.
- **Mehrsprachigkeit:** Die Sprache kann pro Benutzer eingestellt werden, dieser sieht die Benutzeroberfläche, Formulare, Prozessbeschreibungen, etc. in seiner Sprache.

Modellierung

Prozessmodellierung

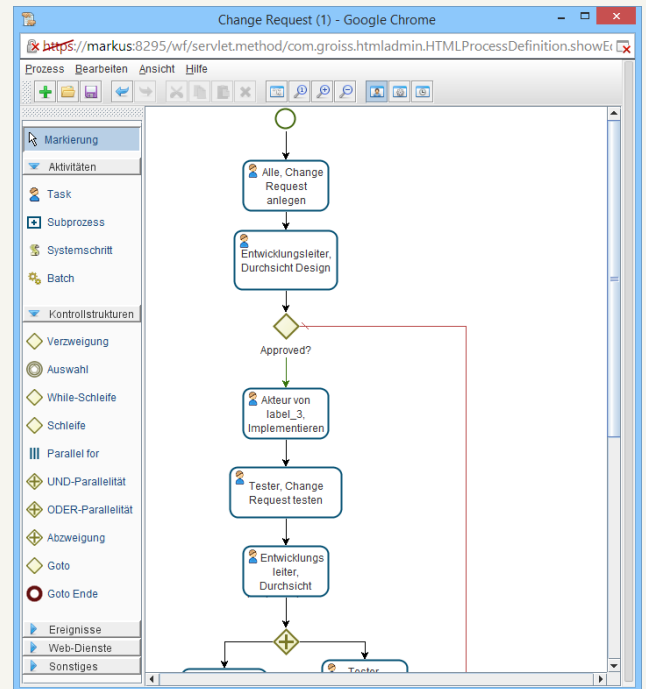
Die Beschreibung der Prozesse ist der Kern der Modellierung. @enterprise verwendet die Standard-Notation BPMN mit der Besonderheit, dass strukturierte Modellierung unterstützt wird. Aus den Bausteinen von BPMN werden so die aus der Programmierung bekannten Konstrukte, wie If, While und Repeat-Schleifen oder Parallelitäten. Dies erleichtert die Modellierung von komplexen Prozessen erheblich.

Datenmodellierung

Prozesse verarbeiten Daten. Diese können strukturiert oder unstrukturiert sein, vom Prozess verändert werden oder nur gelesen, prozessübergreifend oder -spezifisch sein. @enterprise erlaubt die Modellierung und die Verarbeitung von beliebig komplexen Datenstrukturen. Mithilfe des Form-Wizards kann man die Datenstruktur, die Datentypen, sowie die Benutzerschnittstelle definieren. Außerdem kann festgelegt werden, welche Daten in welchem Prozessschritt unsichtbar, sichtbar oder änderbar sind.

Organisationsmodellierung

Die Abbildung der Organisationsstrukturen ist ein wesentliches Element des Geschäftsprozessmanagements. Die Organisation ist in Einheiten gegliedert, Benutzer sind über Rollen diesen zugeordnet. Mehrfachzuordnungen, hierarchische Rollen, Vertretungsregelungen können in @enterprise einfach modelliert werden. Die Übernahme bestehender Organisationsstrukturen aus Verzeichnisdiensten (LDAP, AD) ist möglich.



Prozesseditor

The screenshot shows a web browser window titled 'Formular bearbeiten - Google Chrome'. The address bar shows a URL: 'cuiaba:8099/wf/servlet.method/com.groiss.htmladmin.HTMLFormBuilder.edit'. The main content area displays a form titled 'Formular bearbeiten' with a sub-header 'Formulardefinition'. The form has fields for 'Formular-ID: apps_appl', 'Name: Application description', and 'Version: 1'. There are tabs for 'Formularfelder', 'Layout', and 'Tabellenansicht'. The 'Formularfelder' tab is active, showing a form for 'Application description' with fields for 'Id', 'Name', 'Version', 'URL', 'Icon', 'Short description', 'Description', 'Changelog', 'Patchfile', 'CRM Product', and 'Active'. There are buttons for 'Weiter', 'Zurück', and 'Abbrechen' at the bottom.

Formular-Wizard

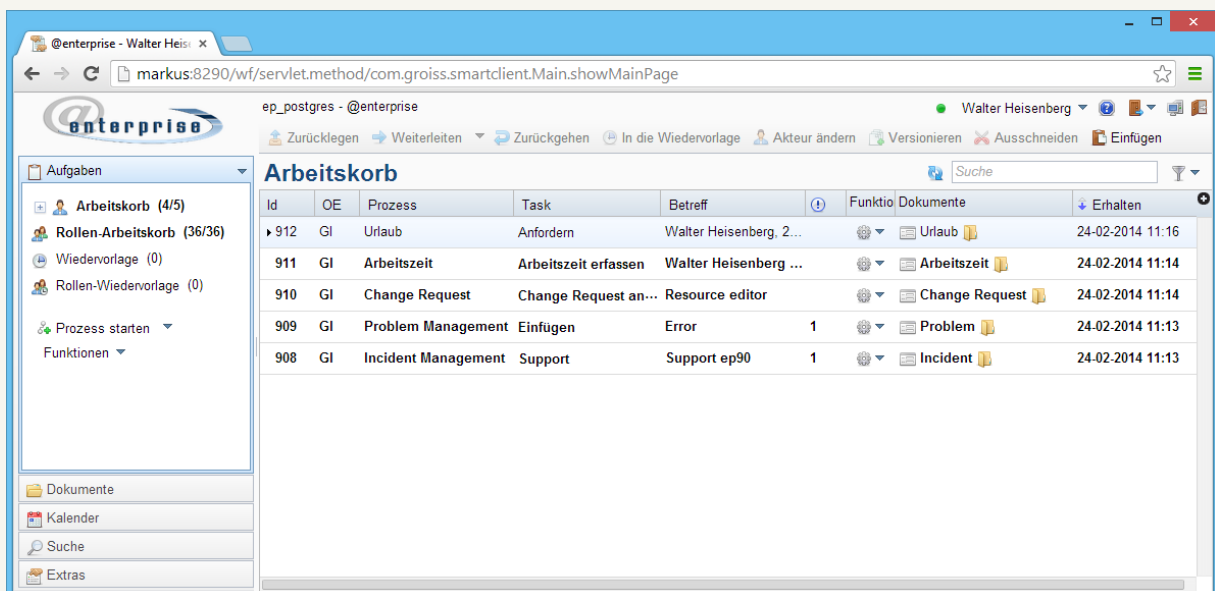
Prozessausführung

Web-Client

Eine wesentliche Stärke von @enterprise ist der mächtige Web-Client. Eine Fülle von Funktionen und Ansichten stehen dem Benutzer zur Verfügung. Einträge können mittels drag-and-drop bewegt werden, z.B. zum Annehmen aus dem Rollenarbeitskorb.

Der Web-Client ist konfigurierbar, d.h. ein Administrator legt fest, welche Ansichten und Funktionen dem Benutzer zur Verfügung stehen.

Jede Aktion, die der Benutzer ausführt, wird ebenso wie die Aktionen der Workflow-Engine (Ausführung von automatischen Schritten, Bestimmung der nächsten Aktivität) im System protokolliert. Auf diese Information kann jederzeit zugegriffen werden, Änderungen in Formularen können bis auf Feldebene nachverfolgt werden.



Arbeitskorb im Web-Client

Mobile Client

Zusätzlich zum Web-Client steht ein mobiler Client zur Verfügung. Das Interface ist angepasst an die Schirmgröße und Eingabeformen von Smartphones. Die Möglichkeiten der Interaktion mit weiteren Funktionen des Geräts werden genutzt: Anruf oder SMS Versand direkt aus der Prozessbearbeitung, Zugriff auf Ortungsdienste und Verknüpfung mit Formularen.

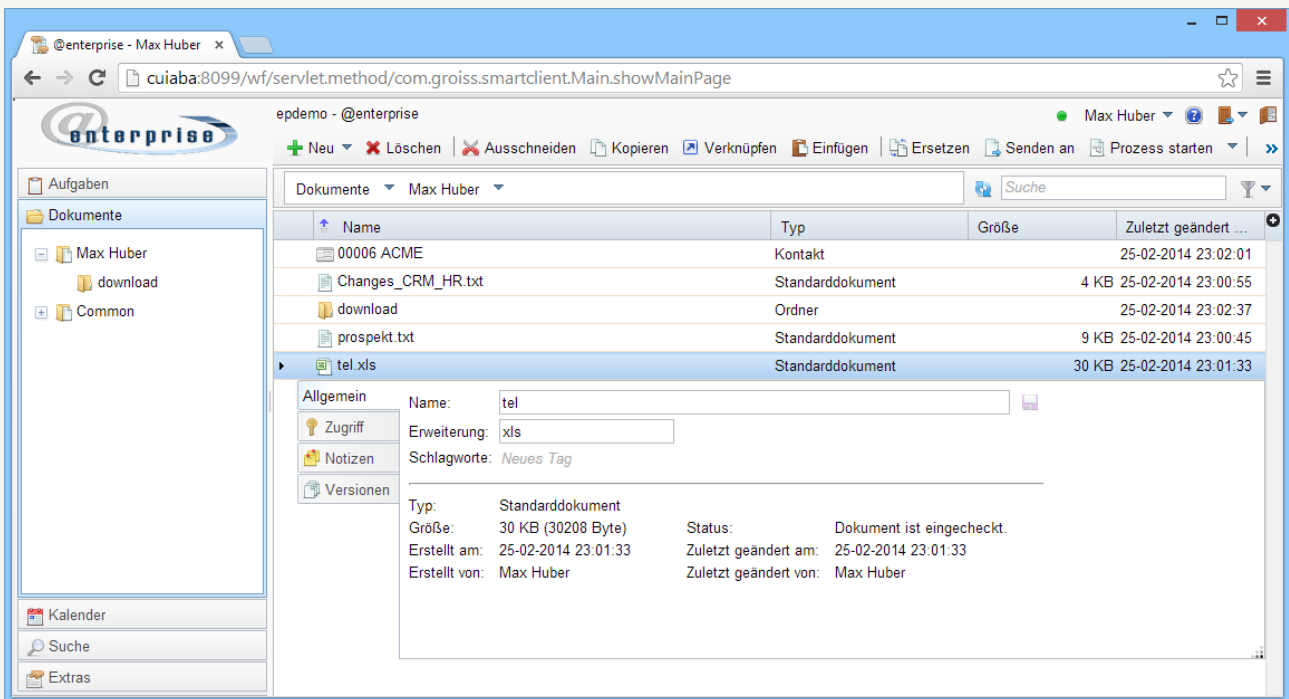
Dokumentenmanagement

Ein leistungsfähiges Dokumentenmanagement ist Teil von @enterprise. Dokumente können einzelnen Prozessen hinzugefügt oder in einer allgemeinen Ablage zu Verfügung gestellt werden. Mithilfe des Berechtigungssystems können Lese- und Schreibrechte flexibel an Benutzer oder Rollen vergeben werden.

Dokumente können im Browser angeklickt und direkt bearbeitet werden. Das Hochladen von Dokumenten geschieht einfach mittels Drag-and-Drop.

Weitere Funktionen sind:

- Elektronische Signatur
- Verwaltung von Versionen
- Notizen hinzufügen
- Ad-hoc Workflow mit Dokumenten starten
- Flexible Definition von Dokumenttypen mit typspezifischen strukturierten Metadaten
- Anpassung der Darstellung von Ordnern, z.B. Einblenden von Metadaten-Information in die Tabelle



Dokumentenmanagement

Reporting und Analyse

Systemüberblick durch Reporting

Ein wesentlicher Aspekt bei Workflowsystemen ist die laufende Kontrolle und Analyse der mit dem System bearbeiteten Geschäftsfälle, um Engpässe und Verbesserungspotentiale zu erkennen oder einfach einen Überblick über die Geschäftsfälle zu gewinnen.

Die in @enterprise integrierte Reporting- und Analysekomponente eröffnet die Möglichkeit, komplexe Statistiken und Auswertungen über Prozessinstanzen mit einer einfach zu bedienenden Eingabemaske durchzuführen. Diese Report-Definitionen können gespeichert werden und mit dem Berechtigungskonzept ist es möglich festzulegen, wer welche Reports ausführen darf.

Flexible Darstellung

Reports können Parameter enthalten, die entweder aus dem Kontext (aktuelle Zeit, Benutzer) ermittelt werden oder bei der Report-Ausführung eingegeben werden. Mit der drill-down Funktionalität können Reports verkettet werden.

Formate für die Ergebnisdarstellung:

- Tabelle
- Business-Graphik
- PDF
- zur Weiterverarbeitung: Excel, CSV

Prozess-Cockpit

Das Prozess-Cockpit bietet einen optimalen Überblick über die Prozessbearbeitung. Es zeigt einerseits die Prozessdefinitionen, andererseits verdichtete Laufzeitinformationen (Kennzahlen) und hilft, kritische Situationen rechtzeitig zu erkennen.

Id	Gestartet	Betreff	Derzeit bei
63	12.02.2012 21:16	Probleme im WARP Antrieb	Support, Max Huber
62	12.02.2012 21:16	Schafe auf der Straße	Support, Peter Boss
61	12.02.2012 21:15	keine Abbildungen mit Lynx	Support, herbert Groiss
60	12.02.2012 21:15	Kaffee immer kalt	
59	12.02.2012 21:15		Support, herbert Groiss

Prozess-Cockpit

Applikationsintegration und Architektur

Einfache Anwendungsintegration

Ein Geschäftsprozessmanagementsystem ist keine Insel, Applikationsintegration ist eines der wichtigsten Themen beim Einsatz eines BPMS. @enterprise erlaubt mithilfe des APIs, sowie vordefinierter Schnittstellen und Adaptern eine einfache Applikationsintegration:

- Eingriff in den Prozessablauf: Preprocessing, Postcondition, Systemschritte, EventHandlerer bei Formularen
- Single-Sign-On
- Web-Services aktiv oder passiv
- XML Import/Export von Stammdaten und Instanzen
- Mail Interface zur Benachrichtigung und zum automatischen Start von Prozessen
- LDAP/Active Directory Interface zur Synchronisation von Stammdaten
- Umfassendes, ausgereiftes API für alle Prozessabfragen und Aktionen

Plattformunabhängig

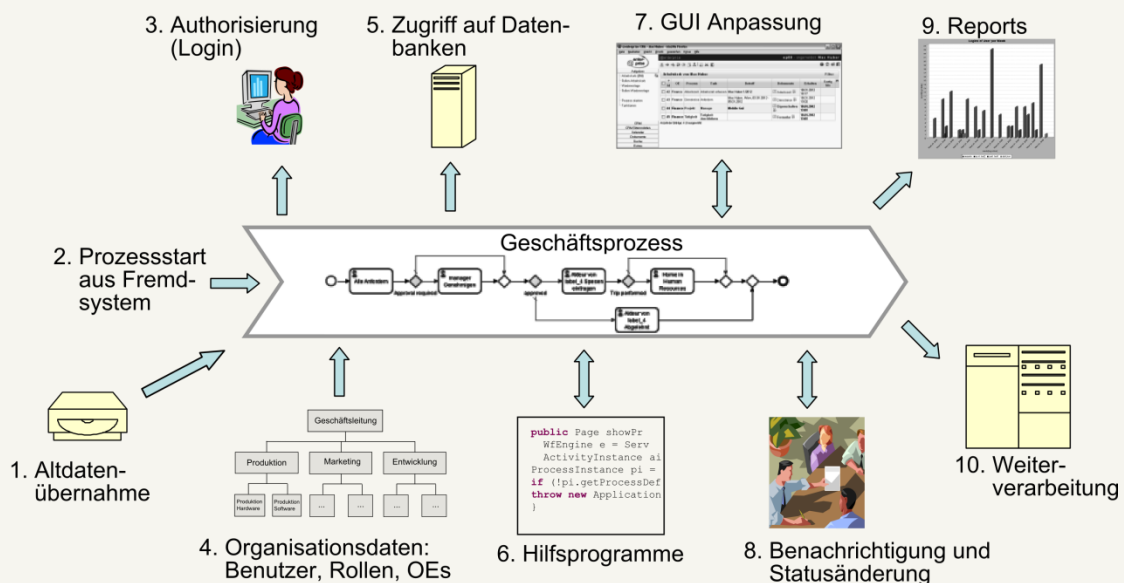
@enterprise ist vollständig in Java implementiert und läuft entweder stand-alone oder als Web-Applikation in einem JEE Application Server.

Als Client dient ausschließlich ein Web-Browser, sowohl für Endbenutzer als auch für Administratoren und Prozessdesigner. Damit ist völlige Plattformunabhängigkeit am Server und Client gegeben.

Alle wichtigen Datenbanken werden unterstützt: Oracle, SQL*Server, DB2, Derby, MySQL, Postgres.

Herunterladen und Ausprobieren

Die Installation von @enterprise ist in wenigen Minuten erledigt. Überzeugen Sie sich selbst und laden Sie sich ein Demo-System von unserer Homepage.



@enterprise Applikationsintegration

Branchen und Anwendungen

@enterprise wird in einem weiten Bereich von Branchen und Anwendungen eingesetzt:

Branchen

- Verkehr
- Flugsicherung
- Militär
- Behörden
- Telekom
- Banken
- Versicherungen
- Universitäten
- Software-Entwicklung
- Verlage
- Retail

Anwendungen

- ITIL
- Personalprozesse
- Elektronischer Akt
- Beschaffung
- Schadensregulierung
- Change Management
- Case Management
- Produktionsworkflow
- Dokumentenfreigabe
- Projektmanagement
- CRM
- Six Sigma
- B2B Beschaffung

Über Groiss Informatics GmbH

Wir sind ein Softwarehaus, das sich seit 1998 auf den Bereich Geschäftsprozessmanagement spezialisiert hat. Die Entwicklung des Produkts @enterprise ist dabei nur ein Teilaspekt. Unser Ziel ist es, gemeinsam mit unseren Kunden erfolgreiche Projekte durchzuführen, um die Qualität und Effizienz ihrer Prozesse zu verbessern.

Die Lösungen erstellen wir dabei mit unseren Partnerfirmen, die das nötige branchenspezifische Know-How mitbringen.

Für weitere Information kontaktieren Sie uns bitte!

© 2014 Groiss Informatics GmbH. @enterprise ist ein eingetragenes Warenzeichen der Groiss Informatics GmbH. Alle anderen genannten Marken sind Eigentum der jeweiligen Hersteller. Technische Änderungen, Irrtümer und Druckfehler vorbehalten.

Kontakt

Groiss Informatics GmbH
Strutzmannstraße 10/4
9020 Klagenfurt
AUSTRIA

Telefon +43 (0) 463 504 694 - 0

E-Mail office@groiss.com
Web www.groiss.com

